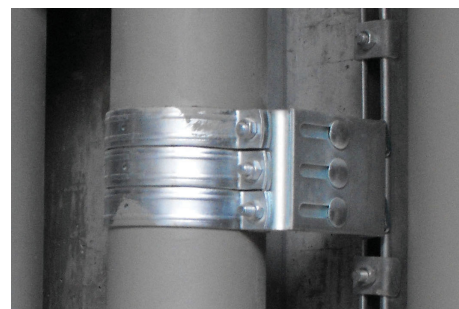


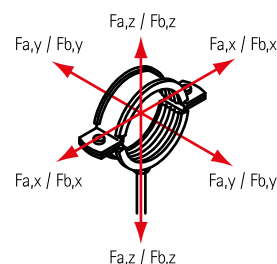
BIS Konsole punktu stałego "Medium" (BUP1000)

(E 05 51)



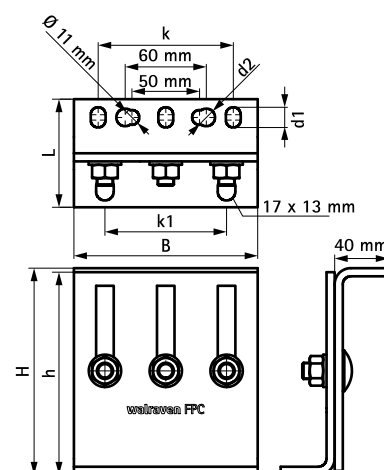
Zalety i właściwości

- odpowiednie dla obejm HD1501, w przypadku rurociągów ze stali nierdzewnej
- punkty stałe dla dużych obciążeń z regulacją wysokości (informacje dotyczące nośności uzyskasz w Dziale Technicznego Wsparcia Sprzedaży Walraven)
- mogą być stosowane jako punkt stały, z dwiema lub trzema obejmami do dużych obciążeń HD500 (max. 227mm)
- moment dokręcenia śrub mocujących konsolę - 75Nm
- zaleca się przytwierdzanie do podłoża za pomocą kotew
- płynna regulacja wysokości i nachylenia, wysoka odporność antykorozyjna
- materiał: stal odpuszczana po hartowaniu
- pokrycie powierzchni:
 - produkt jest elementem systemu BIS UltraProtect® 1000
 - odpowiednie także do zastosowań na zewnątrz budynków
 - odporność min. 1000 godzin w teście mgły solnej (max 5% czerwonej rdzy) zgodnie z ISO 9227



Nr kat.	L	B	H	h	d1	d2	k	k1	F _{a,z} (N)	F _{a,y} (N)	F _{a,x} (N)	Pud.
6698206	80 mm	136 (mm)	153 - 268 (mm)	150 (mm)	15 x 11 (mm)	Ø 13,0 (mm)	100 (mm)	90 (mm)	14 300	11 500	3 200	1 *

* Depending on the situation, please contact Walraven Technical Support for advice on safe loads.
Uwaga! W celu uzyskania informacji o maksymalnych zalecanych obciążeniach skontaktuj się z działem pomocy technicznej Walraven



Uzupełnienie

BISOFIX® CF Obejmy lodowe punktu stałego
BIS HD500 Obejmy do dużych obciążeń bez okładziny
BIS HD500 Obejmy do dużych obciążeń

Uzupełnienie

BIS HD500 Obejmy do dużych obciążeń bez okładziny
WTB1 Kotwa bolcowa
WD11 Kotwa wbijana