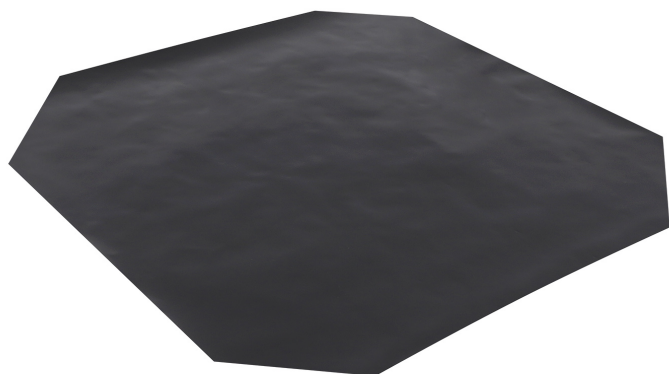


BIS Yeti® Antypoślizkowa mata separacyjna

system podpór dachowych

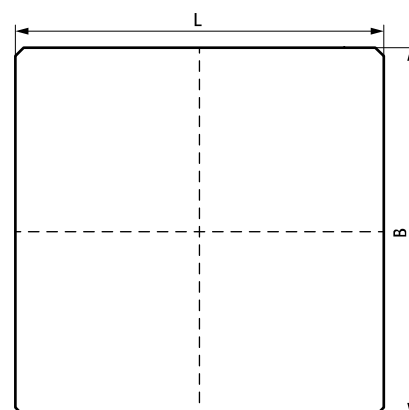
(I 04 55)



Zalety i właściwości

- 3-warstwowa mata ochronna do użycia na dachu PCV pod BIS Yeti® podpory dachowe
- rozmiar 350x350, przy podziale na 1/4 wymiar odpowiedni dla BIS Yeti® 130
- wysoki współczynnik tarcia statycznego (pomiędzy 0,400 i 0,500 w zależności od nachylenia dachu i warunków na mokro/na sucho)
- do użytku obustronnie
- materiał: folia HPDE (czarna), folia aluminiowa, folia PET (przezroczysta)

Nr kat.	L	B (mm)	Pud.
67685403	350 mm	350	10
67685405	500 mm	500	10



Uzupełnienie

BIS Yeti® 480 (BUP1000)
BIS Yeti® 335 (BUP1000)
BIS Yeti® 335 Stelaże (zestaw)

Uzupełnienie

BIS Yeti® 280