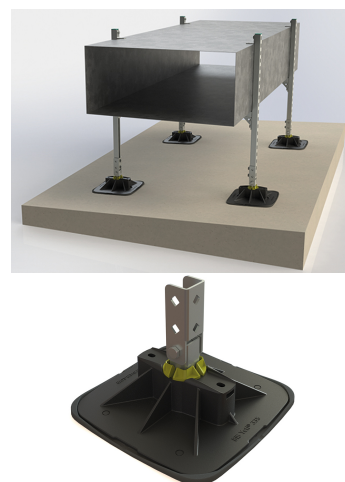


# BIS Yeti® 335 Łącznik regulowany (BUP1000)

(I 04 12)

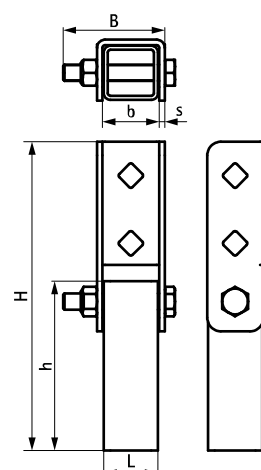
system podpór dachowych



## Zalety i właściwości

- regulowany łącznik do szyn
- pełna regulacja kąta i kierunku mocowanego elementu
- materiał: stal odpuszczana po hartowaniu
- odporność na promieniowanie UV - zgodnie z normą PN-EN ISO 16474-3:2014-02
- pokrycie powierzchni:
  - produkt jest elementem systemu BIS UltraProtect® 1000
  - odpowiednie także do zastosowań na zewnątrz budynków
  - odporność min. 1000 godzin w teście mgły solnej (max 5% czerwonej rdzy) zgodnie z ISO 9227

Nr kat.	B (mm)	H (mm)	h (mm)	b (mm)	s (mm)
67685414	70	228	125	42	4



## Uzupełnienie

BIS Yeti® 335 Stelaże (zestaw)  
 BIS Yeti® 335 (BUP1000)  
 BIS RapidStrut® Szyny montażowe (BUP1000)