

# CENNIK PRODUKTÓW FUWK KONWEKTOR SP. Z O.O.

## 2022



### WENTYLATORY

#### WENTYLATORY DACHOWE JEDNOBIEGOWE: WVPK(O)H(V)



TYP	OBROTY SILNIKA	ZASILANIE	MOC [kW]	CENA NETTO (zł)		CENA NETTO (zł)	
				H	V	H	V
WVPK(O)-160	1400	400 V	0,18	2 090	2 242	2 990	3 349
WVPK(O)-160	900	400 V	0,09	2 090	2 242	2 990	3 349
WVPK(O)-160	700	400 V	0,09	2 140	2 279	2 990	3 349
WVPK(O)-160	1400	230 V	0,18	2 164	2 314	2 990	3 349
WVPK(O)-200	1400	400 V	0,37	2 244	2 472	3 313	3 789
WVPK(O)-200	900	400 V	0,18	2 244	2 472	3 313	3 789
WVPK(O)-200	700	400 V	0,09	2 335	2 545	3 313	3 789
WVPK(O)-200	1400	230 V	0,37	2 330	2 507	3 313	3 789
WVPK(O)-250	1400	400 V	0,55	2 670	2 888	3 782	4 367
WVPK(O)-250	900	400 V	0,25	2 662	2 873	3 782	4 367
WVPK(O)-250	700	400 V	0,12	2 708	2 931	3 782	4 367
WVPK(O)-250	1400	230 V	0,55	2 772	2 968	3 782	4 367
WVPK(O)-315	1400	400 V	0,75	3 075	3 483	4 637	5 521
WVPK(O)-315	900	400 V	0,37	3 075	3 483	4 637	5 521
WVPK(O)-315	700	400 V	0,18	3 128	3 533	4 637	5 521
WVPK(O)-315	1400	230 V	0,75	3 170	3 588	4 637	5 521
WVPK(O)-400	1400	400 V	1,5	4 774	5 207	6 135	7 181
WVPK(O)-400	900	400 V	0,75	4 722	5 137	6 135	7 181
WVPK(O)-400	700	400 V	0,37	4 722	5 137	6 135	7 181
WVPK(O)-400	1400	230 V	1,5	4 862	5 247	6 135	7 181
WVPK(O)-500	900	400 V	3	7 259	7 628	10 493	11 326
WVPK(O)-500	700	400 V	1,1	6 786	7 275	10 493	11 326
WVPK(O)-630	900	400 V	5,5	9 794	10 543	11 826	13 824
WVPK(O)-630	700	400 V	3	8 844	9 594	11 826	13 824
WVPK(O)-710	900	400 V	7,5	11 642	12 808	15 323	17 489
WVPK(O)-710	700	400 V	4	10 577	11 559	15 323	17 489

Płyta podstawy: K - kwadratowa; O - ośmiokątna

Wylot: H - poziomy; V - pionowy

#### WENTYLATORY DACHOWE DWUBIEGOWE: WVPK(O)H(V)



TYP	OBROTY SILNIKA	ZASILANIE	MOC [kW]	CENA NETTO (zł)		CENA NETTO (zł)	
				H	V	H	V
WVPK(O)-160	1400/900	400 V	0,25/0,18	2 566	2 725	3 392	3 785
WVPK(O)-160	1400/700	400 V	0,18/0,06	2 622	2 844	3 448	3 853
WVPK(O)-200	1400/900	400 V	0,37/0,25	2 806	3 058	3 740	4 134
WVPK(O)-200	1400/700	400 V	0,40/0,22	2 936	3 158	3 823	4 235
WVPK(O)-250	1400/900	400 V	0,55/0,37	3 291	3 591	4 092	4 797
WVPK(O)-250	900/700	400 V	0,37/0,18	3 428	3 717	4 186	4 947
WVPK(O)-315	1400/900	400 V	0,75/0,25	3 825	4 349	5 012	6 540
WVPK(O)-315	900/700	400 V	0,37/0,18	3 970	4 439	5 130	6 671
WVPK(O)-400	1400/900	400 V	1,65/1,15	6 081	6 406	6 952	8 095
WVPK(O)-400	1400/700	400 V	1,60/0,90	6 027	6 478	7 045	8 170

Płyta podstawy: K - kwadratowa; O - ośmiokątna

Wylot: H - poziomy; V - pionowy

Ceny w PLN bez VAT, loco magazyn KONWEKTOR, Cennik nie stanowi oferty handlowej w rozumieniu art. 66 par.1 Kodeksu Cywilnego, nie stanowi zapewnienia, w szczególności w rozumieniu art. 556 Kodeksu Cywilnego. Cennik może zawierać błędy. Zastrzegamy sobie prawo do zmiany cen.

CENNIK PRODUKTÓW FUWK KONWEKTOR SP. Z O.O.

2022



WENTYLATORY DACHOWE JEDNOBIEGOWE: ZONDA (O)H(V)



TYP	OBROTY SILNIKA	ZASILANIE	MOC [kW]	CENA NETTO (zł)		CENA NETTO (zł)	
				H	V	H	V
ZONDA K/O-160	1400	400 V	0,18	2 258	2 421	3 229	3 617
ZONDA K/O-160	900	400 V	0,09	2 258	2 421	3 229	3 617
ZONDA K/O-160	700	400 V	0,09	2 312	2 461	3 229	3 617
ZONDA K/O-160	1400	230 V	0,18	2 337	2 499	3 229	3 617
ZONDA K/O-200	1400	400 V	0,37	2 423	2 670	3 578	4 092
ZONDA K/O-200	900	400 V	0,18	2 423	2 669	3 578	4 092
ZONDA K/O-200	700	400 V	0,09	2 522	2 749	3 578	4 092
ZONDA K/O-200	1400	230 V	0,37	2 517	2 707	3 578	4 092
ZONDA K/O-250	1400	400 V	0,55	2 884	3 119	4 085	4 716
ZONDA K/O-250	900	400 V	0,25	2 875	3 103	4 085	4 716
ZONDA K/O-250	700	400 V	0,12	2 925	3 166	4 085	4 716
ZONDA K/O-250	1400	230 V	0,55	2 993	3 206	4 085	4 716
ZONDA K/O-315	1400	400 V	0,75	3 321	3 761	5 008	5 963
ZONDA K/O-315	900	400 V	0,37	3 321	3 761	5 008	5 963
ZONDA K/O-315	700	400 V	0,18	3 378	3 815	5 008	5 963
ZONDA K/O-315	1400	230 V	0,75	3 423	3 875	5 008	5 963
ZONDA K/O-400	1400	400 V	1,5	5 155	5 623	6 626	7 756
ZONDA K/O-400	900	400 V	0,75	5 100	5 548	6 626	7 756
ZONDA K/O-400	700	400 V	0,37	5 100	5 548	6 626	7 756
ZONDA K/O-400	1400	230 V	1,5	5 251	5 666	6 626	7 756
ZONDA K/O-500	900	400 V	3	7 839	8 239	11 333	12 232
ZONDA K/O-500	700	400 V	1,1	7 328	7 857	11 333	12 232
ZONDA K/O-630	900	400 V	5,5	10 577	11 387	12 772	14 930
ZONDA K/O-630	700	400 V	3	9 552	10 361	12 772	14 930
ZONDA K/O-710	900	400 V	7,5	12 574	13 833	16 549	18 888
ZONDA K/O-710	700	400 V	4	11 423	12 484	16 549	18 888

Płyta podstawy: K - kwadratowa; O - ośmiokątna

Wylot: H - poziomy; V - pionowy

WENTYLATORY DACHOWE DWUBIEGOWE: ZONDA (O)H(V)



TYP	OBROTY SILNIKA	ZASILANIE	MOC [kW]	CENA NETTO (zł)		CENA NETTO (zł)	
				H	V	H	V
ZONDA K/O-160	1400/900	400 V	0,25/0,18	2 771	2 943	3 663	4 088
ZONDA K/O-160	1400/700	400 V	0,18/0,06	2 832	3 071	3 724	4 161
ZONDA K/O-200	1400/900	400 V	0,37/0,25	3 030	3 303	4 039	4 464
ZONDA K/O-200	1400/700	400 V	0,40/0,22	3 171	3 410	4 128	4 574
ZONDA K/O-250	1400/900	400 V	0,55/0,37	3 555	3 878	4 420	5 181
ZONDA K/O-250	900/700	400 V	0,37/0,18	3 703	4 014	4 521	5 343
ZONDA K/O-315	1400/900	400 V	0,75/0,25	4 131	4 696	5 413	7 063
ZONDA K/O-315	900/700	400 V	0,37/0,18	4 287	4 794	5 541	7 204
ZONDA K/O-400	1400/900	400 V	1,65/1,15	6 567	6 918	7 508	8 742
ZONDA K/O-400	1400/700	400 V	1,60/0,90	6 509	6 996	7 609	8 823

Płyta podstawy: K - kwadratowa; O - ośmiokątna

Wylot: H - poziomy; V - pionowy

WENTYLATORY DACHOWE DWUBIEGOWE: ZONDA-EC (O)H(V)



TYP	OBROTY SILNIKA	ZASILANIE	MOC [kW]	CENA NETTO (zł)		CENA NETTO (zł)	
				H	V	H	V
ZONDA-EC K/O-160	1400	400 V	0,18	2 709	2 905	3 875	4 340
ZONDA-EC K/O-200	1400	400 V	0,37	2 908	3 204	4 293	4 911
ZONDA-EC K/O-250	1400	400 V	0,55	3 460	3 743	4 901	5 659
ZONDA-EC K/O-315	1400	400 V	0,75	3 985	4 514	6 010	7 156

Płyta podstawy: K - kwadratowa; O - ośmiokątna

Wylot: H - poziomy; V - pionowy

# CENNIK PRODUKTÓW FUWK KONWEKTOR SP. Z O.O.

## 2022



TYP	OBROTY SILNIKA	ZASILANIE	MOC [kW]	CENA NETTO ( zł )		CENA NETTO ( zł )	
				H	V	H	V
WVPK(O)-160/EX	1400	400 V	0,18	3 528	3 681	4 809	5 095
WVPK(O)-160/EX	900	400 V	0,12	3 469	3 619	4 809	5 095
WVPK(O)-200/EX	1400	400 V	0,37	3 786	3 970	5 190	5 496
WVPK(O)-200/EX	900	400 V	0,25	3 786	3 970	5 190	5 496
WVPK(O)-250/EX	1400	400 V	0,55	4 336	4 653	5 591	6 011
WVPK(O)-250/EX	900	400 V	0,25	4 336	4 653	5 591	6 011
WVPK(O)-315/EX	1400	400 V	0,75	4 854	5 220	6 202	7 346
WVPK(O)-315/EX	900	400 V	0,37	4 537	4 987	6 106	7 251
WVPK(O)-315/EX	700	400 V	0,18	4 587	4 970	6 106	7 251
WVPK(O)-400/EX	1400	400 V	1,5	6 338	6 655	8 587	9 350
WVPK(O)-400/EX	900	400 V	0,75	5 921	6 371	8 186	9 007
WVPK(O)-400/EX	700	400 V	0,37	6 505	6 922	8 587	9 350
WVPK(O)-500/EX	900	400 V	3	-	-	13 166	14 311
WVPK(O)-500/EX	700	400 V	0,95	-	-	13 739	14 884
WVPK(O)-630/EX	900	400 V	5,5	-	-	16 219	18 509
WVPK(O)-630/EX	700	400 V	2,6	-	-	17 937	20 227
WVPK(O)-710/EX	900	400 V	5,5	-	-	20 990	23 661
WVPK(O)-710/EX	700	400 V	2,6	-	-	22 707	25 379

Płyta podstawy: K - kwadratowa; O - ośmiokątna

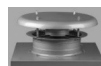
Wylot: H - poziomy; V - pionowy

### WENTYLATORY: WVPB



TYP	OBROTY SILNIKA	ZASILANIE	MOC [kW]	CENA NETTO ( zł )
WVPB-160	1 400	400 V	0,12	2 371
WVPB-160	1 400	230 V	0,12	2 441
WVPB-200	1 400	400 V	0,18	2 585
WVPB-200	1 400	230 V	0,18	2 646
WVPB-250	1 400	400 V	0,37	2 814
WVPB-250	900	400 V	0,25	2 709
WVPB-250	1 400	230 V	0,37	2 864
WVPB-315	1 400	400 V	0,55	3 466
WVPB-315	900	400 V	0,37	3 429
WVPB-315	1 400	230 V	0,55	3 557

### WENTYLATORY OSIOWE DACHOWE: WOD



Wykonanie wyciągowe ( WODW ) i nawiewne ( WODN )

TYP	OBROTY SILNIKA	ZASILANIE	MOC [kW]	CENA NETTO ( zł )
WOD (N/W ) - 315	1400	230 V	0,07	1 856
WOD (N/W ) - 355	1400	230 V	0,14	2 117
WOD (N/W ) - 400	1400	230 V	0,195	2 533
WOD (N/W ) - 450	1400	230 V	0,345	3 175
WOD (N/W ) - 500	1400	230 V	0,57	3 401
WOD (N/W ) - 560	900	230 V	0,45	3 626
WOD (N/W ) - 630	900	230 V	0,53	3 730
WOD (N/W ) - 710	900	400 V	1,1	4 632
WOD (N/W ) - 800	900	400 V	1,3	5 153

# CENNIK PRODUKTÓW FUWK KONWEKTOR SP. Z O.O. 2022



## WENTYLATORY: WDWW



TYP	OBROTY SILNIKA	ZASILANIE	MOC [kW]	CENA NETTO ( zł )
WDWW-180	1250	230 V	0,38	4 337 zł
WDWW-225	1150	230 V	0,65	4 858 zł
WDWW-280	1120	230 V	1,52	6 593 zł
WDWW-315	1120	230 V	3,1	7 807 zł

## WENTYLATORY: WR



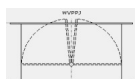
TYP	OBROTY SILNIKA	ZASILANIE	MOC [kW]	CENA NETTO ( zł )
WR-125	2400	230 V	0,058	812 zł
WR-125	1400	230 V	0,028	779 zł
WR-160	2700	230 V	0,115	1 228 zł
WR-160	1400	230 V	0,04	1 062 zł

## PODSTAWY DACHOWE ( TYPY: B, WVPKT, WVPKP )



TYP	B I	B II	B III	CENA NETTO ( zł )	CENA NETTO ( zł )	Wykonanie
				WVPKT	WVPKP	
160	272 zł	424 zł	685 zł	1 227 zł	779 zł	Stalowe/malowane
	401 zł	960 zł	*	3 115 zł	2 336 zł	Kwasoodporne
200	298 zł	463 zł	814 zł	1 333 zł	849 zł	Stalowe/malowane
	553 zł	1 202 zł	*	3 256 zł	2 477 zł	Kwasoodporne
250	372 zł	533 zł	846 zł	1 722 zł	1 097 zł	Stalowe/malowane
	664 zł	1 502 zł	*	4 483 zł	3 657 zł	Kwasoodporne
315	466 zł	640 zł	1 014 zł	1 888 zł	1 173 zł	Stalowe/malowane
	741 zł	2 099 zł	*	4 719 zł	3 917 zł	Kwasoodporne
400	566 zł	744 zł	1 100 zł	2 477 zł	1 416 zł	Stalowe/malowane
	1 091 zł	2 201 zł	*	6 088 zł	4 861 zł	Kwasoodporne
500	974 zł	1 323 zł	1 697 zł	4 224 zł	1 958 zł	Stalowe/malowane
	1 742 zł	2 723 zł	*	10 854 zł	*	Kwasoodporne
630	1 085 zł	1 463 zł	1 983 zł	4 483 zł	2 371 zł	Stalowe/malowane
	2 396 zł	3 403 zł	*	12 269 zł	*	Kwasoodporne
710	1 222 zł	1 649 zł	2 235 zł	5 052 zł	2 673 zł	Stalowe/malowane
	2 701 zł	3 834 zł	*	13 827 zł	*	Kwasoodporne

\* do wyceny



## PRZEPUSTNICE JEDNOKIERUNKOWE: WVPPJ

TYP	CENA NETTO ( zł )	CENA NETTO ( zł )
160	279 zł	610 zł
200	323 zł	672 zł
250	353 zł	748 zł
315	374 zł	871 zł
400	467 zł	995 zł
500	549 zł	1 300 zł
630	706 zł	1 815 zł
710	884 zł	2 396 zł

# CENNIK PRODUKTÓW FUWK KONWEKTOR SP. Z O.O. 2022



## WENTYLATORY: WOK

Kierunek przepływu: SW-przepływ czynnika od strony silnika na wirnik

Kierunek przepływu: WS-przepływ czynnika od strony wirnika na silnik



TYP	OBROTY SILNIKA	ZASILANIE	MOC [kW]	CENA NETTO ( zł )		CENA NETTO ( zł )	
				Wersja Stalowa	Wersja Kwasoodporna	Wersja Stalowa	Wersja Kwasoodporna
WOK-315	2800	400 V	0,55	1 233 zł	2 258 zł	1 652 zł	3 025 zł
WOK-315	1400	400 V/230 V	0,2	1 196 zł	2 149 zł	1 615 zł	2 902 zł
WOK-315	900	400 V/230 V	0,25	1 079 zł	2 214 zł	1 498 zł	3 074 zł
WOK-355	2800	400 V	0,75	1 489 zł	2 735 zł	1 963 zł	3 605 zł
WOK-355	1400	400 V/230 V	0,2	1 422 zł	2 605 zł	1 895 zł	3 473 zł
WOK-355	900	400 V/230 V	0,25	1 255 zł	2 670 zł	1 728 zł	3 678 zł
WOK-400	2800	400 V/230 V	1,1	1 669 zł	3 104 zł	2 371 zł	4 408 zł
WOK-400	1400	400 V/230 V	0,2	1 791 zł	3 148 zł	2 492 zł	4 380 zł
WOK-400	900	400 V/230 V	0,25	1 585 zł	3 234 zł	2 286 zł	4 666 zł
WOK-500	2800	400 V	6	3 755 zł	4 559 zł	4 757 zł	5 775 zł
WOK-500	1400	400 V/230 V	0,75	2 483 zł	3 799 zł	3 485 zł	5 331 zł
WOK-500	900	400 V	0,18	2 314 zł	3 712 zł	3 316 zł	5 319 zł
WOK-630	1400	400 V	2,2	4 025 zł	5 948 zł	5 209 zł	7 698 zł
WOK-630	900	400 V	0,55	3 441 zł	5 752 zł	4 625 zł	7 732 zł
WOK-630	700	400 V	0,25	2 996 zł	5 687 zł	4 180 zł	7 935 zł
WOK-710	1400	400 V/230 V	3	4 993 zł	7 614 zł	6 395 zł	9 753 zł
WOK-710	900	400 V	1,1	4 219 zł	7 260 zł	5 621 zł	9 674 zł
WOK-710	700	400 V	0,37	3 713 zł	7 073 zł	5 116 zł	9 745 zł
WOK-800	1400	400 V	5,5	6 116 zł	9 611 zł	7 710 zł	12 116 zł
WOK-800	900	400 V	2,2	4 701 zł	10 318 zł	6 295 zł	13 816 zł
WOK-800	700	230 V	0,75	4 410 zł	9 257 zł	6 004 zł	12 603 zł
WOK-1000	900	400 V	4	8 072 zł	13 106 zł	*	*
WOK-1000	700	400 V	2,2	7 427 zł	12 482 zł	*	*
WOK-1110	1400	400 V	30	19 971 zł	*	*	*

## WENTYLATORY OSIOWE KANAŁOWE DWUBIEGOWE

Kierunek przepływu: SW-przepływ czynnika od strony silnika na wirnik

Kierunek przepływu: WS-przepływ czynnika od strony wirnika na silnik



TYP	OBROTY SILNIKA	ZASILANIE	MOC [kW]	CENA NETTO ( zł )
WOK-500	2800/1400	400 V	5,2/1,3	4 108 zł
WOK-500	1400/900	400 V	0,75/0,25	3 148 zł
WOK-630	1400/900	400 V	1,65/1,15	4 949 zł
WOK-630	1400/700	400 V	1,6/0,9	4 341 zł
WOK-630	1400/900/700	400 V	2,1/1,5/1,2	6 208 zł
WOK-710	1400/900	400 V	3,4/1,2	6 407 zł
WOK-710	1400/700	400 V	4/1	5 991 zł
WOK-710	1400/900/700	400 V	3/2/1,6	7 073 zł
WOK-800	1400/900	400 V	4,5/1,7	7 447 zł
WOK-800	1400/700	400 V	5,3/1,4	7 239 zł

## CENNIK PRODUKTÓW FUWK KONWEKTOR SP. Z O.O. 2022



### WENTYLATORY: WOK/EX

Kierunek przepływu: SW-przepływ czynnika od strony silnika na wirnik

Kierunek przepływu: WS-przepływ czynnika od strony wirnika na silnik



TYP	OBROTY SILNIKA	ZASILANIE	MOC [kW]	CENA NETTO (zł)
WOK-315/EX	1400	400 V	0,18	3 199 zł
WOK-355/EX	1400	400 V	0,2	3 688 zł
WOK-355/EX	900	400 V	0,18	3 480 zł
WOK-400/EX	1400	400 V	0,25	4 152 zł
WOK-400/EX	900	400 V	0,18	3 858 zł
WOK-500/EX	1400	400 V	0,75	6 520 zł
WOK-500/EX	900	400 V	0,25	5 739 zł
WOK-630/EX	1400	400 V	2,2	9 329 zł
WOK-630/EX	900	400 V	0,55	8 498 zł
WOK-710/EX	1400	400 V	3	10 501 zł
WOK-710/EX	900	400 V	1,1	9 842 zł
WOK-800/EX	1400	400 V	5,5	14 018 zł
WOK-800/EX	900	400 V	2,2	12 308 zł
WOK-1000/EX	900	400 V	7	19 292 zł

### WENTYLATORY: WOK-TS - WENTYLATORY OSIOWE KANAŁOWE WIRNIK Z TWORZYWA

Kierunek przepływu: SW-przepływ czynnika od strony silnika na wirnik

Kierunek przepływu: WS-przepływ czynnika od strony wirnika na silnik



TYP	OBROTY SILNIKA	ZASILANIE	MOC [kW]	CENA NETTO (zł) ( Wersja : Krótka )	CENA NETTO (zł) ( Wersja : Długi )
WOKTS-315	1400	230 V	0,2	1 744 zł	2 078 zł
WOKTS-315	900	230 V	0,18	1 744 zł	2 078 zł
WOKTS-315	2800	400 V	0,55	1 910 zł	2 244 zł
WOKTS-315	1400	400 V	0,2	1 744 zł	2 078 zł
WOKTS-315	900	400 V	0,25	1 827 zł	2 161 zł
WOKTS-355	1400	230 V	0,2	1 806 zł	2 184 zł
WOKTS-355	900	230 V	0,18	1 786 zł	2 163 zł
WOKTS-355	2800	400 V	0,75	2 035 zł	2 412 zł
WOKTS-355	1400	400 V	0,2	1 806 zł	2 184 zł
WOKTS-355	900	400 V	0,25	1 889 zł	2 267 zł
WOKTS-400	2800	230 V	1,1	2 824 zł	3 383 zł
WOKTS-400	1400	230 V	0,2	2 284 zł	2 843 zł
WOKTS-400	900	230 V	0,18	2 097 zł	2 656 zł
WOKTS-400	2800	400 V	1,1	2 824 zł	3 383 zł
WOKTS-400	1400	400 V	0,2	2 284 zł	2 843 zł
WOKTS-400	900	400 V	0,25	2 159 zł	2 718 zł
WOKTS-500	1400	230 V	0,75	2 679 zł	3 477 zł
WOKTS-500	2800	400 V	6	4 942 zł	5 740 zł
WOKTS-500	1400	400 V	0,75	2 679 zł	3 477 zł
WOKTS-500	900	400 V	0,18	2 326 zł	3 124 zł
WOKTS-630	1400	400 V	2,2	4 111 zł	5 055 zł
WOKTS-630	900	400 V	0,55	3 717 zł	4 660 zł
WOKTS-630	700	400 V	0,25	3 509 zł	4 453 zł
WOKTS-630	900	230 V	0,55	3 800 zł	4 744 zł
WOKTS-710	1400	400 V/230 V	3	5 585 zł	6 703 zł
WOKTS-710	900	400 V/230 V	1,1	4 817 zł	5 935 zł
WOKTS-710	700	400 V	0,37	4 340 zł	5 458 zł
WOKTS-800	1400	400 V	5,5	7 039 zł	8 309 zł
WOKTS-800	900	400 V	2,2	6 021 zł	7 292 zł
WOKTS-800	700	400 V	0,75	4 983 zł	6 254 zł
WOKTS-1000	900	400 V	4	8 472 zł	9 319 zł
WOKTS-1000	700	400 V	2,2	7 828 zł	8 611 zł
WOKTS-1000	1400	400V	11,00	9 384 zł	10 322 zł
WOKTS-1110	1400	400 V	3	19 933 zł	21 926 zł

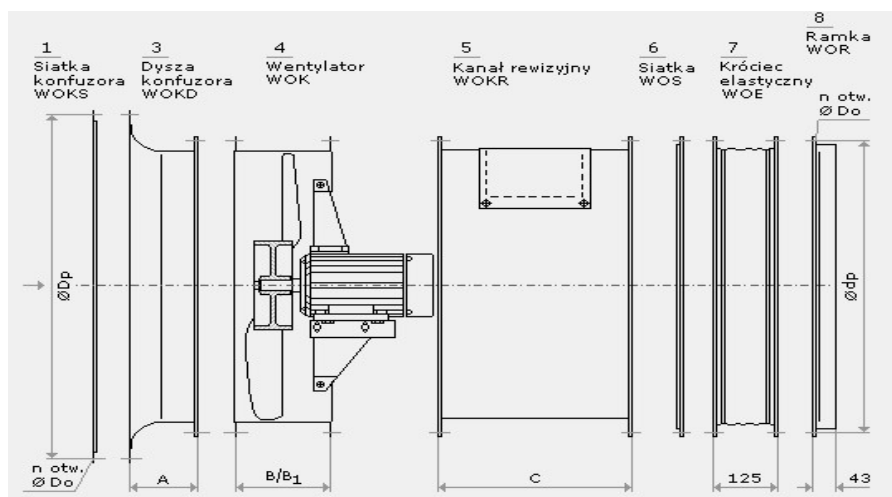
# CENNIK PRODUKTÓW FUWK KONWEKTOR SP. Z O.O.

## 2022



### ELEMENTY DODATKOWE DO WENTYLATORÓW WOK

TYP	KANAŁ REWIZYJNY WOKR	KRÓCIEC WOE	RAMKA WOR	NOGA WON	SIATKA KONFUZ. WOKS	SIATKA WOS	DYSZA KONFUZ. WOKD
WOK-315	364 zł	186 zł	117 zł	50 zł	127 zł	109 zł	222 zł
WOK-355	412 zł	226 zł	131 zł	59 zł	150 zł	117 zł	242 zł
WOK-400	610 zł	293 zł	166 zł	59 zł	202 zł	158 zł	313 zł
WOK-500	871 zł	380 zł	242 zł	69 zł	265 zł	214 zł	412 zł
WOK-630	1 030 zł	475 zł	277 zł	79 zł	305 zł	242 zł	447 zł
WOK-710	1 220 zł	543 zł	317 zł	87 zł	364 zł	285 zł	531 zł
WOK-800	1 386 zł	590 zł	352 zł	99 zł	444 zł	317 zł	634 zł



### WENTYLATORY OSIOWE: WWS

TYP	OBROTY SILNIKA	ZASILANIE	MOC [kW]	CENA NETTO (zł)
WWS-25	1400	230 V	0,01	834 zł
WWS-30	1400	230 V	0,04	1 026 zł
WWS-35,5	1400	230 V	0,04	1 170 zł
WWS-40	1400	230 V	0,195	1 417 zł
WWS-45	1400	230 V	0,345	1 767 zł
WWS-50	1400	230 V	0,57	2 149 zł
WWS-50	900	230 V	0,25	2 177 zł
WWS-56	1300	400 V	1,05	3 016 zł
WWS-56	900	230 V	0,45	2 879 zł
WWS-63	1400	400 V	1,9	3 687 zł
WWS-63	900	230 V	0,53	2 719 zł
WWS-71	1400	400 V	2,9	4 577 zł
WWS-71	900	400 V	1,1	3 948 zł
WWS-80	900	400 V	1,3	5 014 zł
WWS-80	700	400 V	0,85	4 914 zł

### ZESTAWY WENTYLACYJNE DACHOWE - ZWD

TYP	CENA NETTO (zł)	CENA NETTO (zł)	CENA NETTO (zł)	CENA NETTO (zł)
	Wykonanie	Wykonanie	Wykonanie	Wykonanie
	stalowe	kwasoodporne	stalowe EX	kwasoodporne EX
ZWD-315	4 492 zł	7 202 zł	7 394 zł	9 643 zł
ZWD-400	5 885 zł	10 067 zł	9 064 zł	12 948 zł
ZWD-630	7 589 zł	13 475 zł	11 687 zł	16 696 zł



# CENNIK PRODUKTÓW FUWK KONWEKTOR SP. Z O.O. 2022



TYP	OBROTY SILNIKA	ZASILANIE	MOC [kW]	CENA NETTO ( zł ) Wykonanie stalowe	CENA NETTO ( zł ) Wykonanie kwasoodporne	CENA NETTO ( zł ) Wykonanie aluminiowe
WO-20/W	1400	230 V	0,016	353 zł	do wyceny	441 zł
WO-25/W	1400	230 V	0,02	393 zł	do wyceny	495 zł
WO-30/W	1400	230 V	0,025	438 zł	do wyceny	565 zł
WO-40/W	1400	230 V/400 V	0,18/0,37	1 138 zł	1 338 zł	do wyceny
WO-50/W	900	400 V	0,25	1 247 zł	1 503 zł	do wyceny
WO-50/W	1400	230 V/400 V	0,55	1 334 zł	1 581 zł	do wyceny
WO-20/WS	1400	230 V	0,16	677 zł	do wyceny	do wyceny

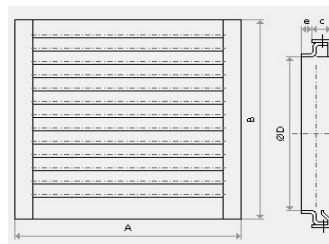


## WENTYLATORY: WO/EX

TYP	OBROTY SILNIKA	ZASILANIE	MOC [kW]	CENA NETTO ( zł )
WO-40/EX	1400	400 V	0,12	2 831 zł
WO-50/EX	1400	400 V	0,55	3 362 zł

## ŻALUZJE DO WENTYLATORÓW: KWADRATOWE I OKRĄGŁE

TYP	A (SZER.)	B (WYS.)	D (wylot wew.)	CENA NETTO ( zł )
ŻALUZJA WO-20/W	266	268	207	165 zł
ŻALUZJA WO-25/W	364	344	262	189 zł
ŻALUZJA WO-30/W	364	382	313	208 zł
ŻALUZJA WO-40/W	505	472	400	267 zł
ŻALUZJA WO-50/W	605	586	500	357 zł
ŻALUZJA FI 630				619 zł
ŻALUZJA FI 710				842 zł
ŻALUZJA FI 800				1 001 zł



## WENTYLATORY: WB

TYP	OBROTY SILNIKA	ZASILANIE	MOC [kW]	CENA NETTO ( zł ) wersja ocynkowana	CENA NETTO ( zł ) wersja kwasoodporna
WB-180	2800	400 V	1,5	1 892 zł	2 066 zł
WB-180	1400	400 V	0,37	1 580 zł	1 929 zł
WB-225	1400	400 V	0,37	1 763 zł	2 461 zł
WB-280	1400	400 V	1,5	2 994 zł	3 674 zł
WB-280	900	400 V	0,55	2 553 zł	3 288 zł
WB-315	1400	400 V	3	3 490 zł	4 225 zł
WB-315	900	400 V	0,75	3 086 zł	3 857 zł
WB-355	1400	400 V	4	3 857 zł	4 831 zł
WB-355	900	400 V	1,1	3 490 zł	4 574 zł
WB-400	900	400 V	2,2	4 353 zł	5 804 zł
WB-450	900	400 V	4	4 923 zł	7 163 zł
WB-500	900	400 V	5,5	6 172 zł	9 000 zł



# CENNIK PRODUKTÓW FUWK KONWEKTOR SP. Z O.O. 2022



## WENTYLATORY: WB/EX



TYP	OBROTY SILNIKA	ZASILANIE	MOC [kW]	CENA NETTO ( zł ) wersja ocynkowana	CENA NETTO ( zł ) wersja kwasoodporna
WB-180/EX	2800	400 V	1,5	3 463 zł	4 073 zł
WB-180/EX	1400	400 V	0,37	2 646 zł	3 550 zł
WB-225/EX	1400	400 V	0,37	3 354 zł	4 683 zł
WB-280/EX	1400	400 V	1,5	6 186 zł	8 015 zł
WB-280/EX	900	400 V	0,55	4 008 zł	6 686 zł
WB-315/EX	1400	400 V	3	7 362 zł	9 453 zł
WB-315/EX	900	400 V	0,75	6 033 zł	8 080 zł
WB-355/EX	1400	400 V	4	9 278 zł	11 761 zł
WB-355/EX	900	400 V	1,1	7 035 zł	9 365 zł
WB-400/EX	900	400 V	2,2	9 496 zł	12 131 zł
WB-450/EX	900	400 V	4	11 543 zł	14 157 zł

## WENTYLATORY: WBK



TYP	OBROTY SILNIKA	ZASILANIE	MOC [kW]	CENA NETTO ( zł ) wersja ocynkowana	CENA NETTO ( zł ) wersja kwasoodporna
WBK-180	2800	400 V	7,5	1 874 zł	2 268 zł
WBK-180	1400	400 V	0,37	1 561 zł	2 020 zł
WBK-225	1400	400 V	0,37	2 167 zł	2 755 zł
WBK-280	1400	400 V	1,5	3 141 zł	3 710 zł
WBK-280	900	400 V	0,55	2 718 zł	3 398 zł
WBK-315	1400	400 V	3	3 527 zł	4 261 zł
WBK-315	900	400 V	0,75	3 141 zł	3 949 zł
WBK-355	1400	400 V	4	3 949 zł	4 959 zł
WBK-355	900	400 V	1,1	3 582 zł	4 537 zł
WBK-400	900	400 V	2,2	4 937 zł	do wyceny
WBK-450	900	400 V	4	5 584 zł	7 623 zł

## WENTYLATORY: WBK/EX



TYP	OBROTY SILNIKA	ZASILANIE	MOC [kW]	CENA NETTO ( zł ) wersja kwasoodporna
WBK-180/EX	2800	400 V	1,5	3 787 zł
WBK-180/EX	1400	400 V	0,37	2 946 zł
WBK-225/EX	1400	400 V	0,37	3 807 zł
WBK-280/EX	1400	400 V	1,5	5 550 zł
WBK-280/EX	900	400 V	0,55	4 749 zł
WBK-315/EX	1400	400 V	3	6 612 zł
WBK-315/EX	900	400 V	0,75	5 691 zł
WBK-355/EX	1400	400 V	4	8 416 zł
WBK-355/EX	900	400 V	1,1	7 294 zł

# CENNIK PRODUKTÓW FUWK KONWEKTOR SP. Z O.O. 2022



## WENTYLATORY: WBD



TYP	OBROTY SILNIKA	ZASILANIE	MOC [kW]	CENA NETTO ( zł )	CENA NETTO ( zł )
				wersja ocynkowana	wersja kwasoodporna
WBD-180	1400	400 V	0,55	1 993 zł	3 488 zł
WBD-225	1400	400 V	0,75	2 673 zł	4 286 zł
WBD-280	1400	400 V	1,1	4 051 zł	6 349 zł
WBD-315	1400	400 V	2,2	4 574 zł	7 571 zł
WBD-355	1400	400 V	3	5 380 zł	8 529 zł
WBD-400	1400	400 V	5,5	6 490 zł	10 613 zł
WBD-450	1400	400 V	7,5	7 318 zł	12 698 zł
WBD-500	900	400 V	7,5	9 496 zł	16 771 zł
WBD-500	1400	400 V	15	10 629 zł	18 706 zł

## WENTYLATORY: WBS



TYP	OBROTY SILNIKA	ZASILANIE	MOC [kW]	CENA NETTO ( zł )
WBS-1	2800	230 V/400 V	0,055	838 zł
WBS-2	2800	230 V/400 V	0,37	776 zł
WBS-3	1400	230 V	0,15	556 zł
WBS-3A	2120	230 V	0,242	426 zł
WBS-4	2800	230 V	0,37	718 zł
WBS-5	1500	230 V	0,105	266 zł
WBS-5A	2000	230 V	0,176	295 zł
WBS-6	2400	230 V	0,08	252 zł
WBS-6L	2300	230 V	0,35	232 zł
WBS-6A	2300	230 V	0,35	252 zł
WBS-7	2500	230 V	0,06	261 zł

## WENTYLATORY HDD, HF oraz STEROWNIK HSW

MODEL	CENA NETTO ( zł )
HF-150P	319 zł
HF-200P	404 zł
HF-250P	780 zł
HF-315P	851 zł
HDD-100/125P	376 zł
HDD-150P	439 zł
HDD-200P	709 zł
STEROWNIK HSW-1	71 zł



## WENTYLATORY ODDYMIAJĄCE: WVP/OD, WOK/OD

TYP	OBROTY SILNIKA	ZASILANIE	MOC [kW]	CENA NETTO ( zł )
<b>Wentylator dachowy - oddymiający</b>				
WVP-500/OD	900	400 V	3	11 046 zł
WVP-630/OD	900/700	400 V	6,5/2,9	14 728 zł
WVP-710/OD	700	400 V	7,5	15 048 zł
<b>Wentylator osiowy kanałowy - oddymiający</b>				
WOK-500/OD	1400	400 V	1,1	7 173 zł
WOK-630/OD	1400	400 V	3	9 823 zł
WOK-710/OD	1400	400 V	4	11 002 zł



## WENTYLATORY PROMIENIOWE: WP-7,6



TYP	OBROTY SILNIKA	ZASILANIE	MOC [kW]	CENA NETTO ( zł )	CENA NETTO ( zł )
				wersja ocynkowana	wersja kwasoodporna
WP-7,6	2800	230 V	0,55	1 757 zł	3 115 zł
WP-7,6	2800	400 V	0,55	1 702 zł	3 039 zł

# CENNIK PRODUKTÓW FUWK KONWEKTOR SP. Z O.O.

## 2022



### WENTYLATORY PROMIENIOWE: WP

TYP	OBROTY SILNIKA	ZASILANIE	MOC [kW]	CENA NETTO ( zł )
WP-250	2800	400 V	0,55	2 312 zł
WP-250	2800	230 V	0,55	2 384 zł
WP-300	2800	400 V	0,37	2 428 zł
WP-300	2800	230 V	0,37	2 519 zł
WP-355	2800	400 V	0,75	3 822 zł
WP-355	2800	230 V	0,75	4 132 zł
WP-450	2900	400 V	4	6 043 zł
WP-630	2900	400 V	7,5	8 736 zł



### WENTYLATORY TRANSPORTOWE: WPT

TYP	OBROTY SILNIKA	ZASILANIE	MOC [kW]	CENA NETTO ( zł )
WPT-100	2800	230 V	0,55	1 654 zł
WPT-100	2800	400 V	0,55	1 584 zł
WPT-250	2800	230 V	0,75	1 844 zł
WPT-250	2800	400 V	0,75	1 645 zł
WPT-280 a	2800	230 V	1,1	2 024 zł
WPT-280 a	2800	400 V	1,1	1 928 zł
WPT-280	2800	230 V	1,5	2 247 zł
WPT-280	2800	400 V	1,5	2 159 zł
WPT-315	2800	400 V	2,2	2 353 zł
WPT-500	2800	400 V	4	3 431 zł
WPT-700	2800	400 V	7,5	5 757 zł



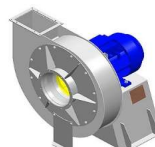
### WENTYLATORY PROMIENIOWE: WPP

TYP	OBROTY SILNIKA	ZASILANIE	MOC [kW]	CENA NETTO ( zł )
WPP-180	2800	400 V	0,55	1 536 zł
WPP-225	2800	400 V	0,75	2 055 zł
WPP-280	2800	400 V	1,1	3 149 zł
WPP-315	2800	400 V	1,5	3 418 zł
WPP-355	2800	400 V	1,5	3 956 zł
WPP-400	1400	400 V	0,75	4 071 zł
WPP-450	1400	400 V	1,1	4 397 zł
WPP-500	1400	400 V	1,5	5 454 zł



### WENTYLATORY PROMIENIOWE: WPO

TYP	OBROTY SILNIKA	ZASILANIE	MOC [kW]	CENA NETTO ( zł )
WPO-10	2780	400 V	1,1	4 122 zł
	1400	400 V	0,55	3 971 zł
WPO-12	2855	400 V	2,2	6 407 zł
	1390	400 V	0,75	6 225 zł
WPO-14	2910	400 V	5,5	9 009 zł
	1390	400 V	0,75	7 619 zł
WPO-16	2920	400 V	7,5	10 400 zł
	1410	400 V	1,5	8 915 zł
WPO-18	2920	400 V	15	14 197 zł
	1425	400 V	2,2	10 957 zł



# CENNIK PRODUKTÓW FUWK KONWEKTOR SP. Z O.O.

## 2022



### WENTYLATORY KOMINKOWE

TYP	OBROTY SILNIKA	ZASILANIE	MOC [kW]	CENA NETTO (zł)
KO-300	1400	230 V	0,06	1 097 zł
KO-600	900	230 V	0,076	1 323 zł



### WWOax 20 - 71 - Wentylatory promieniowe z napędem bezpośrednim lub sprzęgłowym



WWOax - wykonanie S235JR2 (St3S)

TYP WENTYLATORA	TYP SILNIKA	MOC SILNIKA [kW]	Cena z napędem bezpośrednim	Cena z napędem sprzęgłowym
WWOax-20	2SIE80-2A	0,75	4 134 zł	8 075 zł
WWOax-22,4	2SIE80-2B	1,1	4 346 zł	8 746 zł
WWOax-25	Sg80-4A	0,55	4 683 zł	8 858 zł
	2SIE90-L2	2,2	5 251 zł	9 522 zł
WWOax-28	Sg80-4A	0,55	5 163 zł	9 281 zł
	2SIE80-2B	1,1	5 430 zł	9 593 zł
	2SIE100L-2	3	6 020 zł	10 283 zł
	2SIE112M-2	4	*	*
WWOax-31,5	2SIE80-4B	0,75	6 507 zł	10 708 zł
	2SIE132S-2A	5,5	8 218 zł	12 707 zł
WWOax-35,5	Sg80-6B	0,55	7 063 zł	12 344 zł
	2SIE90S-4	1,1	7 408 zł	12 748 zł
	2SIE132S-2B	7,5	9 205 zł	14 848 zł
	2SIE160M-2A	11	10 771 zł	16 678 zł
WWOax-40	2SIE90S-6	0,75	8 617 zł	13 315 zł
	2SIE90L-4	1,5	8 626 zł	13 325 zł
	2SIE100L-4A	2,2	8 899 zł	13 645 zł
	2SIE160M-2B	15	10 027 zł	16 308 zł
	2SIE160L-2	18,5	11 019 zł	17 353 zł
WWOax-45	2SIE90L-6	1,1	9 277 zł	16 060 zł
	Sg100L-8A	0,75	9 150 zł	15 728 zł
	2SIE100L-4B	3	9 548 zł	16 377 zł
	2SIE112M-4	4	9 835 zł	16 712 zł
	2SIE200L-2A	30	18 347 zł	26 740 zł
WWOax-50	Sg100L-8A	0,75	9 596 zł	18 548 zł
	2SIE112M-6	2,2	10 324 zł	19 400 zł
	2SIE132S-4	5,5	10 740 zł	19 886 zł
	2SIE132M-4	7,5	11 048 zł	20 246 zł
	2SIE225M-2	45	22 933 zł	31 382 zł
WWOax-56	Sg112M-8	1,5	11 306 zł	18 996 zł
	2SIE132M-6A	4	12 407 zł	20 282 zł
	2SIE160M-4	11	14 113 zł	22 277 zł
	2SIE160L-4	15	14 883 zł	23 177 zł
WWOax-63	Sg132M-8	3	14 278 zł	23 033 zł
	2SIE132M-6B	5,5	15 308 zł	24 238 zł
	2SIE160M-6	7,5	16 533 zł	25 669 zł
	2SIE180M-4	18,5	20 018 zł	29 743 zł
	2SIE180L-4	22	20 537 zł	30 348 zł

\* do wyceny

Wykonanie 0H18N9 dla napędu bezpośredniego:

cena bez silnika x 2,5

Wykonanie 0H18N9 z podstawą ST3S dla napędu sprzęgłowego:

cena bez silnika x 2,5

Wykonanie 0H18N9 w całości dla napędu sprzęgłowego:

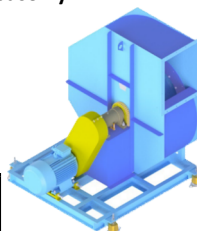
cena bez silnika x 2,8 - 3

## CENNIK PRODUKTÓW FUWK KONWEKTOR SP. Z O.O. 2022



### WWOax 63 - 125 - Wentylatory promieniowe z napędem sprzęgłowym lub pasowym

WWOax - wykonanie S235JR2 (St3S)



TYP WENTYLATORA	TYP SILNIKA	MOC SILNIKA [kW]	Cena z napędem sprzęgłowym	Cena z napędem pasowym
WWOax-63	Sg132M-8	3	-	31 469 zł
	2SIE132M6B	5,5	-	32 748 zł
	2SIE160M-6	7,5	-	34 268 zł
	2SIE160L-4	15	-	35 365 zł
	2SIE180M-4	18,5	-	38 594 zł
	2SIE180L-4	22	-	39 237 zł
	2SIE200L-4	30	-	46 335 zł
WWOax-71	2SIE225S-4	37	-	49 105 zł
	2SIE160M-6	7,5	*	*
	2SIE160L-6	11	*	*
	2SIE160L-4	15	*	*
	2SIE180M-4	18,5	*	*
	2SIE180L-4	22	*	*
	2SIE200L-4	30	*	*
WWOax-80	2SIE225M-4	45	*	*
	Sg160M-8B	5,5	-	45 746 zł
	3Sg160L-8	7,5	-	46 356 zł
	Sg180L-8	11	39 346 zł	49 221 zł
	2SIE180L-6	15	-	52 580 zł
	2SIE200L-6B	22	48 068 zł	59 414 zł
WWOax-90	2SIE225S-4	37	-	62 404 zł
	2Sg225S-8	18,5	47 583 zł	57 099 zł
	2SIE225M-6	30	54 064 zł	64 877 zł
	2SIE280S-6	45	61 801 zł	74 161 zł
WWOax-100	2SIE280S-4	75	65 402 zł	78 482 zł
	Sg180L8-M	11	-	86 724 zł
	2Sg200L-8	15	-	93 452 zł
	2Sg225M-8	22	-	96 485 zł
	2SIE225M-6	30	-	102 201 zł
	2Sg250M-8	30	93 010 zł	102 595 zł
	2SIE280S-6	45	97 001 zł	111 243 zł
	2SIE280M-6	55	-	114 773 zł
WWOax-112	2SIE315S-6	75	108 935 zł	121 208 zł
	2SIE280M4	90	170 105 zł	204 284 zł
WWOax-125	2Sg315M-8A	75	229 948 zł	-
	2SIE315M6D	160	241 282 zł	-
		200	-	-

\* do wyceny

Wykonanie 0H18N9 dla napędu sprzęgłowego z podstawą ST3S:

cena bez silnika x 2,5

Wykonanie 0H18N9 dla napędu pasowego z podstawą ST3S:

cena bez silnika x 2,5

Wykonanie 0H18N9 w całości dla napędu sprzęgłowego i pasowego:

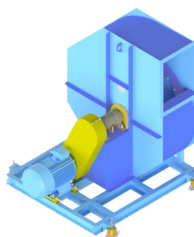
cena bez silnika x 2,8 - 3

# CENNIK PRODUKTÓW FUWK KONWEKTOR SP. Z O.O.

## 2022



### WWOax/PW 20 P - 100 P - Wentylatory promieniowe przeciwybuchowe z napędem bezpośrednim lub pasowym



wentylatory promieniowe WWOax P wg. PN-M-43026 z 1998 r.  
przeciwybuchowe z atestem fabrycznym - wykonanie M63 + S235JR2 (St3S) strefa ExII 3G T3

TYP WENTYLATORA	TYP SILNIKA	MOC SILNIKA [kW]	Cena z napędem bezpośrednim	Cena z napędem pasowym
WWOax-20 P	ECSgb 90S2	1,5	*	-
WWOax-25 P	ECSgb 90S4	1,1	*	-
	ECSgb 90L2	2,2	*	-
WWOax-31,5 P	ECSgb 90S4	1,1	*	-
	ECSg 132S2A	5,5	*	-
WWOax-35,5 P	ECSgb 90S4	1,1	*	-
	EcSgb160M-2A-EP	11	*	-
WWOax-40 P	W-EF 90SG (6)	0,75	*	-
	W-EF 90LS (6)	1,1	*	-
	ECSgb 90L4	1,5	*	-
	ECSgb 100L4A	2,2	*	-
	EcSgb160M2B-EP	15	*	-
WWOax-45 P	EcSgb160L2-EP	18,5	*	-
	ECSgb 100L-4B	3	*	-
WWOax-50 P	EcSg200L2A-EP	30	*	-
	W-EF 100LS (8)	1,1	*	-
	W-EF112MK(6)	2,2	*	-
	ECSg 132S-4	5,5	*	-
WWOax-56 P	EcSg 132M-4	7,5	*	-
	EcSgb225M2-EP	45	*	-
	ECSg 112M-4	4	*	-
	W-EF 132MR(8)	3	*	*
WWOax-63 P	W-EF 132MR(6)	5,5	*	*
	EcSgb160M6-EP	7,5	*	*
	EcSg180M4-EP	18,5	*	*
	EcSg180L4-EP	22	*	*
WWOax-80 P	EcSgb160M8B-EP	5,5	-	*
	EcSgb160L8-EP	7,5	-	*
	EcSg180L8-EP	11	-	*
	EcSg180L6-EP	15	-	*
	EcSg200L6B-EP	22	-	*
	EcSgb225S4-EP	37	-	*
WWOax-100 P	EcSg180L8-EP	11	-	*
	EcSg200L8-EP	15	-	*
	EcSgb225M8-EP	22	-	*
	EcSgb250M8-EP	30	-	*
EcSgb280M6-EP	55	-	*	

Wykonanie 0H18N9 dla napędu bezpośredniego:                      cena bez silnika x 2,5  
 Wykonanie 0H18N9 z podstawą ST3S dla napędu sprzęgłowego:      cena bez silnika x 2,5  
 Wykonanie 0H18N9 w całości dla napędu sprzęgłowego:              cena bez silnika x 2,8 - 3

## CENNIK PRODUKTÓW FUWK KONWEKTOR SP. Z O.O.

# 2022



### WENTYLATORY: FK-20

TYP WENTYLATORA	Napęd bezpośredni do 60°C		Napęd pasowy R/I do 130°C dla napędu R/I prędkość		Napęd pasowy R/IA do 130°C przy wyższych prędkościach	
	Obudowa i wirnik ST	Obudowa i wirnik H17T (KO)	Obudowa i wirnik ST	Obudowa i wirnik H17T (KO)	Obudowa i wirnik ST	Obudowa i wirnik H17T (KO)
<b>Wykonanie</b>						
<b>typ moc obroty</b>	<b>CENY NETTO ( zł )</b>					
FK-20 0,25kW 900	3 584 zł	6 978 zł	6 346 zł	9 192 zł	7 379 zł	9 804 zł
FK-20 0,25kW 1400	3 647 zł	7 189 zł	6 177 zł	8 960 zł	7 189 zł	9 719 zł
FK-20 0,37kW 1400	3 647 zł	7 189 zł	6 325 zł	9 150 zł	7 274 zł	9 804 zł
FK-20 0,55kW 1400	3 647 zł	7 189 zł	6 346 zł	9 192 zł	7 379 zł	9 804 zł
FK-20 0,75kW 2900	3 605 zł	6 978 zł	6 346 zł	9 192 zł	7 379 zł	9 804 zł



TYP WENTYLATORA	Napęd pasowy R/IF do 250°C		Napęd pasowy R/IC do 400°C	Napęd sprzęgłowy do 130°C				
	do 250°C - wentylatory z napędem R/IF oraz I/F z odrzutnikiem ciepła		do 400°C - wentylatory z napędem R/IC lub I/C (z obudową łożysk chłodzoną wodą, obudową wentylatora i wirnika wykonanymi ze stali 0H17)					
<b>Wykonanie</b>	Obudowa i wirnik ST	Obudowa i wirnik H17T (KO)	Obudowa i wirnik H17T (KO)	Obud. Wirnik stal. łoż. A	Obud. Wirnik H17T (KO) łoż. A	Obud. Wirnik stal. łoż. F	Obud. Wirnik H17T (KO) łoż. F	Obud. Wirnik H17T (KO) łoż. C
<b>typ moc obroty</b>	<b>CENY NETTO ( zł )</b>							
FK-20 0,25kW 900	6 881 zł	9 315 zł	10 197 zł	5 098 zł	7 283 zł	5 252 zł	7 552 zł	8 548 zł
FK-20 0,25kW 1400	6 747 zł	9 066 zł	10 062 zł	5 079 zł	7 187 zł	5 194 zł	7 398 zł	8 433 zł
FK-20 0,37kW 1400	6 881 zł	9 142 zł	9 717 zł	5 079 zł	7 264 zł	5 194 zł	7 513 zł	8 433 zł
FK-20 0,55kW 1400	6 881 zł	9 181 zł	10 197 zł	5 156 zł	7 283 zł	5 367 zł	7 552 zł	8 567 zł
FK-20 0,75kW 2900	6 881 zł	9 181 zł	10 197 zł	5 194 zł	7 283 zł	5 367 zł	7 552 zł	8 567 zł

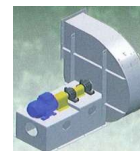
# CENNIK PRODUKTÓW FUWK KONWEKTOR SP. Z O.O.

## 2022



### WENTYLATORY: FK-25

TYP WENTYLATORA	Napęd bezpośredni do 60°C		Napęd pasowy R/I do 130°C		Napęd pasowy R/IA do 130°C	
	dla napędu R/I prędkość obrotowa przy wyższych prędkościach napęd					
Wykonanie	Obudowa i wirnik ST	Obudowa i wirnik H17T (KO)	Obudowa i wirnik ST	Obudowa i wirnik H17T (KO)	Obudowa i wirnik ST	Obudowa i wirnik H17T (KO)
typ moc obroty	CENY NETTO ( zł )					
FK-25 0,25kW 900	3 795 zł	7 782 zł	-	9 813 zł	7 168 zł	10 618 zł
FK-25 0,37kW 900	-	-	6 402 zł	9 909 zł	7 322 zł	10 542 zł
FK-25 0,37kW 1400	-	-	6 267 zł	9 737 zł	7 149 zł	10 388 zł
FK-25 0,55kW 1400	3 795 zł	7 782 zł	6 306 zł	9 813 zł	7 168 zł	10 465 zł
FK-25 0,75kW 1400	-	-	6 382 zł	9 832 zł	7 245 zł	10 503 zł
FK-25 1,1kW 2900	-	-	6 402 zł	9 909 zł	7 322 zł	10 599 zł
FK-25 1,5kW 2900	-	-	6 670 zł	10 139 zł	7 532 zł	10 791 zł
FK-25 2,2kW 2900	4 293 zł	7 935 zł	6 747 zł	10 216 zł	7 667 zł	11 002 zł



TYP	Napęd pasowy R/IF do 250°C		Napęd pasowy R/IC do 400°C	Napęd sprzęgłowy do 130°C				
	do 250°C - wentylatory z napędem R/IF oraz I/F z odrzutnikiem ciepła							
Wykonanie	Obudowa i wirnik ST	Obudowa i wirnik H17T (KO)	Obudowa i wirnik H17T (KO)	Obud. Wirnik stal. łoż. A	Obud. Wirnik H17T (KO) łoż. A	Obud. Wirnik stal. łoż. F	Obud. Wirnik H17T (KO) łoż. F	Obud. Wirnik H17T (KO) łoż. C
typ moc obroty	CENA NETTO ( zł )							
FK-25 0,25kW 900	7 360 zł	10 618 zł	11 692 zł	5 570 zł	8 855 zł	5 597 zł	9 104 zł	10 158 zł
FK-25 0,37kW 900	7 532 zł	10 791 zł	11 807 zł	-	-	-	-	-
FK-25 0,37kW 1400	7 341 zł	10 599 zł	11 653 zł	-	-	-	-	-
FK-25 0,55kW 1400	7 360 zł	10 618 zł	11 711 zł	5 577 zł	8 855 zł	5 635 zł	9 181 zł	10 197 zł
FK-25 0,75kW 1400	7 513 zł	10 791 zł	11 768 zł	-	-	-	-	-
FK-25 1,1kW 2900	7 532 zł	10 867 zł	11 807 zł	-	-	-	-	-
FK-25 1,5kW 2900	7 724 zł	10 982 zł	12 017 zł	-	-	-	-	-
FK-25 2,2kW 2900	7 820 zł	11 174 zł	12 209 zł	6 133 zł	9 564 zł	6 210 zł	9 717 zł	10 772 zł



CENNIK PRODUKTÓW FUWK KONWEKTOR SP. Z O.O.

2022



WENTYLATORY: FK-31,5

TYP WENTYLATORA	Napęd bezpośredni do 60°C		Napęd pasowy R/I do 130°C		Napęd pasowy R/IA do 130°C	
			dla napędu R/I prędkość obrotowa		przy wyższych prędkościach napęd	
Wykonanie	Obudowa i wirnik ST	Obudowa i wirnik H17T (KO)	Obudowa i wirnik ST	Obudowa i wirnik H17T (KO)	Obudowa i wirnik ST	Obudowa i wirnik H17T (KO)
typ moc obroty	CENA NETTO ( zł )					
FK-31,5 0,25kW 900	4 332 zł	9 832 zł	6 919 zł	12 899 zł	7 935 zł	12 535 zł
FK-31,5 0,37kW 1400	-	-	6 881 zł	11 883 zł	7 858 zł	12 458 zł
FK-31,5 0,55kW 1400	4 332 zł	9 832 zł	6 919 zł	11 922 zł	7 935 zł	12 535 zł
FK-31,5 0,75kW 1400	-	-	7 015 zł	11 998 zł	7 973 zł	12 611 zł
FK-31,5 1,1kW 1400	-	-	7 187 zł	12 151 zł	8 165 zł	12 650 zł
FK-31,5 1,5kW 1400	-	-	-	-	8 357 zł	12 976 zł
FK-31,5 2,2kW 2900	-	-	-	-	8 357 zł	13 014 zł
FK-31,5 3kW 2900	-	-	-	-	8 350 zł	13 321 zł
FK-31,5 4kW 2900	5 616 zł	11 308 zł	-	-	8 350 zł	13 972 zł

TYP WENTYLATORA	Napęd pasowy R/IF do 250°C		Napęd pasowy R/IC do 400°C	Napęd sprzęgłowy do 130°C				
	do 250°C - wentylatory z napędem R/IF oraz I/F z odrzutnikiem ciepła		do 400°C - wentylatory z napędem R/IC lub I/C (z obudową łóżysk chłodzoną wodą, obudową wentylatora i wirnika wykonanymi ze stali 0H17)					
Wykonanie	Obudowa i wirnik ST	Obudowa i wirnik H17T (KO)	Obudowa i wirnik H17T (KO)	Obud. Wirnik stal. łoż. A	Obud. Wirnik H17T (KO) łoż. A	Obud. Wirnik stal. łoż. F	Obud. Wirnik H17T (KO) łoż. F	Obud. Wirnik H17T (KO) łoż. C
typ moc obroty	CENA NETTO ( zł )							
FK-31,5 0,25kW 900	8 146 zł	12 726 zł	13 781 zł	6 037 zł	10 829 zł	7 628 zł	10 906 zł	11 941 zł
FK-31,5 0,37kW 1400	8 146 zł	12 726 zł	13 761 zł	-	-	-	-	-
FK-31,5 0,55kW 1400	8 146 zł	12 726 zł	13 781 zł	6 152 zł	10 829 zł	6 459 zł	11 002 zł	12 056 zł
FK-31,5 0,75kW 1400	8 203 zł	12 822 zł	14 202 zł	-	-	-	-	-
FK-31,5 1,1kW 1400	8 357 zł	12 937 zł	14 087 zł	-	-	-	-	-
FK-31,5 1,5kW 1400	8 606 zł	13 397 zł	14 241 zł	-	-	-	-	-
FK-31,5 2,2kW 2900	8 606 zł	13 244 zł	14 241 zł	-	-	-	-	-
FK-31,5 3kW 2900	8 874 zł	13 551 zł	14 566 zł	-	-	-	-	-
FK-31,5 4kW 2900	9 507 zł	14 106 zł	15 237 zł	7 552 zł	12 228 zł	7 705 zł	12 381 zł	13 416 zł

## CENNIK PRODUKTÓW FUWK KONWEKTOR SP. Z O.O.

# 2022



### WENTYLATORY: FK- 40

TYP WENTYLATORA	Napęd bezpośredni do 60°C		Napęd pasowy R/I do 130°C		Napęd pasowy R/IA do 130°C	
			dla napędu R/I prędkość obrotowa		przy wyższych prędkościach napęd	
	Obudowa i wirnik ST	Obudowa i wirnik H17T (KO)	Obudowa i wirnik ST	Obudowa i wirnik H17T (KO)	Obudowa i wirnik ST	Obudowa i wirnik H17T (KO)
<b>Wykonanie</b>						
<b>typ moc obroty</b>	<b>CENA NETTO ( zł )</b>					
FK-40 0,55kW 700	6 344 zł	16 828 zł	9 564 zł	18 879 zł	10 829 zł	20 125 zł
FK-40 0,55kW 900	-	-	9 277 zł	18 457 zł	10 503 zł	19 722 zł
FK-40 0,75kW 900	6 517 zł	16 981 zł	9 660 zł	19 032 zł	10 963 zł	21 735 zł
FK-40 1,1kW 1400	-	-	9 315 zł	18 591 zł	10 887 zł	19 684 zł
FK-40 1,5kW 1400	-	-	9 526 zł	19 186 zł	11 059 zł	20 412 zł
FK-40 2,2kW 1400	6 593 zł	14 854 zł	9 737 zł	18 956 zł	11 059 zł	20 412 zł
FK-40 3kW 1400	-	-	-	-	11 270 zł	20 585 zł
FK-40 4kW 1400	-	-	-	-	11 672 zł	21 026 zł
FK-40 7,5kW 1400	7 667 zł	-	-	-	12 611 zł	21 926 zł
FK-40 11kW 2900	-	-	-	-	15 371 zł	24 667 zł
FK-40 15kW 2900	11 117 zł	-	-	-	16 253 zł	25 530 zł
FK-40 18,5kW 2900	13 531 zł	24 150 zł	-	-	17 786 zł	27 063 zł

TYP WENTYLATORA	Napęd pasowy R/IF do 250°C		Napęd pasowy R/IC do 400°C	Napęd sprzęgłowy do 130°C				
			do 400°C - wentylatory z napędem R/IC lub I/C (z obudową łożysk chłodzoną wodą, obudową wentylatora i wirnika wykonanymi ze stali 0H17)					
	do 250°C - wentylatory z napędem R/IF oraz I/F z odrzutnikiem ciepła							
<b>Wykonanie</b>	Obudowa i wirnik ST	Obudowa i wirnik H17T (KO)	Obudowa i wirnik H17T (KO)	Obud. Wirnik stal. łoż. A	Obud. Wirnik H17T (KO) łoż. A	Obud. Wirnik stal. łoż. F	Obud. Wirnik H17T (KO) łoż. F	Obud. Wirnik H17T (KO) łoż. C
<b>typ moc obroty</b>	<b>CENA NETTO ( zł )</b>							
FK-40 0,55kW 700	11 155 zł	20 106 zł	21 351 zł	8 817 zł	17 767 zł	9 047 zł	17 767 zł	19 128 zł
FK-40 0,55kW 900	10 772 zł	19 703 zł	20 891 zł	-	-	-	-	-
FK-40 0,75kW 900	11 270 zł	20 221 zł	21 351 zł	8 932 zł	17 978 zł	8 242 zł	17 959 zł	19 339 zł
FK-40 1,1kW 1400	10 829 zł	19 780 zł	21 045 zł	-	-	-	-	-
FK-40 1,5kW 1400	11 327 zł	20 297 zł	21 543 zł	-	-	-	-	-
FK-40 2,2kW 1400	11 327 zł	20 297 zł	21 543 zł	9 104 zł	19 780 zł	9 277 zł	18 016 zł	19 396 zł
FK-40 3kW 1400	11 577 zł	20 546 zł	21 735 zł	-	-	-	-	-
FK-40 4kW 1400	11 941 zł	20 949 zł	22 176 zł	-	-	-	-	-
FK-40 7,5kW 1400	12 880 zł	21 907 zł	23 076 zł	-	-	-	-	-
FK-40 11kW 2900	15 582 zł	24 610 zł	25 836 zł	-	-	-	-	-
FK-40 15kW 2900	16 464 zł	25 491 zł	26 641 zł	-	-	-	-	-
FK-40 18,5kW 2900	18 093 zł	27 044 zł	28 290 zł	15 736 zł	24 763 zł	16 023 zł	24 763 zł	26 124 zł

# CENNIK PRODUKTÓW FUWK KONWEKTOR SP. Z O.O.

## 2022



### WENTYLATORY: FK- 50

TYP WENTYLATORA	Napęd bezpośredni do 60°C		Napęd pasowy R/I do 130°C		Napęd pasowy R/IA do 130°C	
			dla napędu R/I prędkość obrotowa		przy wyższych prędkościach napęd	
Wykonanie	Obudowa i wirnik ST	Obudowa i wirnik H17T (KO)	Obudowa i wirnik ST	Obudowa i wirnik H17T (KO)	Obudowa i wirnik ST	Obudowa i wirnik H17T (KO)
typ moc obroty	<b>CENA NETTO ( zł )</b>					
FK-50 0,75kW 700	-	-	11 519 zł	27 082 zł	12 803 zł	27 983 zł
FK-50 1,1kW 700	7 106 zł	25 415 zł	11 557 zł	27 216 zł	12 841 zł	28 155 zł
FK-50 1,5kW 900	-	-	11 270 zł	26 852 zł	12 228 zł	27 772 zł
FK-50 2,2kW 900	8 433 zł	25 606 zł	11 768 zł	27 389 zł	13 110 zł	28 290 zł
FK-50 4kW 1400	-	-	11 941 zł	27 485 zł	13 225 zł	28 443 zł
FK-50 5,5kW 1400	-	-	-	-	13 685 zł	28 826 zł
FK-50 7,5kW 1400	9 526 zł	26 737 zł	-	-	13 685 zł	29 286 zł
FK-50 11kW 1400	-	-	-	-	16 464 zł	31 663 zł
FK-50 15kW 1400	-	-	-	-	17 691 zł	32 985 zł
FK-50 22kW 1400	-	-	-	-	23 287 zł	37 796 zł

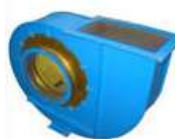
TYP WENTYLATORA	Napęd pasowy R/IF do 250°C		Napęd pasowy R/IC do 400°C	Napęd sprzęgłowy do 130°C				
			do 400°C - wentylatory z napędem R/IC lub I/C (z obudową łóżysk chłodzoną wodą, obudową wentylatora i wirnika wykonanymi ze stali 0H17)					
Wykonanie	Obudowa i wirnik ST	Obudowa i wirnik H17T (KO)	Obudowa i wirnik H17T (KO)	Obud. Wirnik stal. łóż. A	Obud. Wirnik H17T (KO) łóż. A	Obud. Wirnik stal. łóż. F	Obud. Wirnik H17T (KO) łóż. F	Obud. Wirnik H17T (KO) łóż. C
typ moc obroty	<b>CENA NETTO ( zł )</b>							
FK-50 0,75kW 700	13 359 zł	28 270 zł	29 957 zł	-	-	-	-	-
FK-50 1,1kW 700	13 512 zł	28 424 zł	30 130 zł	10 829 zł	26 124 zł	11 021 zł	34 059 zł	26 957 zł
FK-50 1,5kW 900	12 841 zł	28 060 zł	29 746 zł	0,00	0,00	0,00	0,00	0,00
FK-50 2,2kW 900	13 416 zł	28 615 zł	30 321 zł	11 021 zł	26 354 zł	11 212 zł	26 507 zł	27 619 zł
FK-50 4kW 1400	13 512 zł	28 692 zł	30 417 zł	-	-	-	-	-
FK-50 5,5kW 1400	13 991 zł	29 095 zł	30 858 zł	-	-	-	-	-
FK-50 7,5kW 1400	14 528 zł	29 612 zł	31 375 zł	12 075 zł	26 986 zł	12 209 zł	27 542 zł	28 654 zł
FK-50 11kW 1400	16 981 zł	31 931 zł	33 848 zł	-	-	-	-	-
FK-50 15kW 1400	18 419 zł	33 273 zł	35 266 zł	-	-	-	-	-
FK-50 22kW 1400	23 536 zł	38 064 zł	40 326 zł	-	-	-	-	-

# CENNIK PRODUKTÓW FUWK KONWEKTOR SP. Z O.O. 2022



## WENTYLATORY PROMIENIOWE PRZECIWWYBUCHOWE: FKP

TYP	MOC [kW]	OBROTY SILNIKA	CENA NETTO ( zł )	
			Napęd bezpośredni do 50°C	
FKP-20	0,75	900	9 526 zł	
FKP-20	1,10	1 400	8 989 zł	
FKP-20	1,50	2 900	9 123 zł	
FKP-25	0,75	900	10 216 zł	
FKP-25	1,10	1 400	9 832 zł	
FKP-25	2,20	2 900	10 407 zł	
FKP-31,5	0,75	900	13 071 zł	
FKP-31,5	1,10	1 400	12 458 zł	
FKP-31,5	4,00	2 900	17 173 zł	
FKP-40	0,55	700	18 438 zł	
FKP-40	0,75	900	17 997 zł	
FKP-40	2,20	1 400	19 320 zł	
FKP-50	1,10	700	26 277 zł	
FKP-50	2,20	900	27 427 zł	
FKP-50	7,50	1 400	29 727 zł	



## WENTYLATORY ODDYMIAJĄCE STRUMIENIOWE: WOG

TYP	CENA NETTO ( zł )
<b>WOG F400</b>	
WOG ø315 F400	6 432 zł
WOG ø355 F400	6 653 zł
WOG ø400 F400	7 171 zł



## TŁUMIKI DO WENTYLATORA WOG

MODEL	CENA NETTO ( zł )
Tłumik ø315	586 zł
Tłumik ø355	659 zł
Tłumik ø400	721 zł

MODEL	CENA NETTO ( zł )
Deflektor ø315	88 zł
Deflektor ø355	90 zł
Deflektor ø400	99 zł

## WENTYLATOR WOG + TŁUMIKI + DEFLEKTOR + SIATKA

MODEL	CENA NETTO ( zł )
<b>WOG 40°C</b>	
WOG ø315 F40 z tłumikami + deflektor +	3 620 zł
WOG ø355 F40 z tłumikami + deflektor +	4 675 zł
WOG ø400 F40 z tłumikami + deflektor +	6 368 zł

# CENNIK PRODUKTÓW FUWK KONWEKTOR SP. Z O.O. 2022



## NEOLUX

TYP	OBROT SILNIKA	ZASILANIE	MOC [kW]	CENA NETTO (zł)
NEOLUX III	MAX. 1140	230 V	0,077	2 860 zł
NEOLUX IV	MAX. 1280	230 V	0,13	3 718 zł



Elementy zamienne				CENA NETTO (zł)
Nagrzewnica wodna - NEOLUX III				515 zł
Nagrzewnica wodna - NEOLUX IV				566 zł
Grzałki elektr. kpl (2 szt.) NEOLUX III				86 zł
Grzałki elektr. kpl (2 szt.) NEOLUX IV				126 zł
Wentylator WPN-10/480		230 V		1 400 zł
Wentylator WPN-10/780		230 V		1 843 zł
KANAŁ III - SKRZYŃKA CZERPNA				478 zł
KANAŁ IV - SKRZYŃKA CZERPNA				548 zł



## URZĄDZENIE GRZEWCZO - WENTYLACYJNE: UGW



TYP	ZASILANIE	CENA NETTO (zł)
UGW-35,5	230 V	3 354 zł
UGW-40	230 V	3 913 zł
UGW-50	230 V	4 792 zł
UGW-63	230 V	5 590 zł
AGW-S40	230 V	4 472 zł
AGW-S63	230 V	5 590 zł

## OGRZEWACZE ELEKTRYCZNE: OWE



TYP	ZASILANIE	CENA NETTO (zł)
OWE 2,4	230 V	807 zł
OWE 6/3	400 V	2 060 zł
OWE 12/6	400 V	2 715 zł
OWE 18/9	400 V	3 322 zł
OWE 28/14	400 V	4 664 zł

## ZESTAW GRZEWCZO-WENTYLACYJNY: ZGW

TYP	ZASILANIE	CENA NETTO (zł)
ZGW-1W/1	WODNE	2 222 zł
ZGW-1W/2		2 548 zł
ZGW-2W/1		2 679 zł
ZGW-2W/2		3 964 zł
ZGW-1P/1	PAROWE	2 265 zł
ZGW-1P/2		2 744 zł
ZGW-2P/1		2 875 zł
ZGW-2P/2		4 095 zł



## NAGRZEWNICE: stalowe malowane

TYP	WODNA	PAROWA	TYP	WODNA	PAROWA
1/I	884 zł	868 zł	1/II	1 409 zł	1 239 zł
2/I	978 zł	935 zł	2/II	1 533 zł	1 552 zł
3/I	1 158 zł	1 160 zł	3/II	2 026 zł	1 948 zł
4/I	1 363 zł	1 335 zł	4/II	2 523 zł	2 196 zł
5/I	1 704 zł	1 609 zł	5/II	3 223 zł	2 832 zł
6/I	2 597 zł	2 270 zł	6/II	4 671 zł	4 225 zł
7/I	3 071 zł	2 788 zł	7/II	5 237 zł	5 341 zł
8/I	4 149 zł	3 562 zł	8/II	7 680 zł	6 907 zł
9/I	5 595 zł	4 720 zł	9/II	9 912 zł	8 919 zł
10/I	6 960 zł	5 841 zł	10/II	12 140 zł	10 545 zł
11/I	8 093 zł	7 080 zł	11/II	13 491 zł	13 238 zł
12/I	*	8 242 zł	12/II	*	15 690 zł

\* ceny udzielane na zapytanie klienta



## WYMIENNIKI CIEPŁA: stalowe malowane

TYP/EL.GRZ	6	10	16	25	40	63	100	160
I	758 zł	995 zł	1 480 zł	1 872 zł	2 301 zł	3 070 zł	4 702 zł	5 914 zł
II	881 zł	1 220 zł	1 876 zł	2 378 zł	3 138 zł	4 338 zł	6 408 zł	9 447 zł
III	976 zł	1 398 zł	2 235 zł	2 841 zł	3 843 zł	5 572 zł	9 007 zł	13 191 zł
IV	1 176 zł	1 660 zł	2 801 zł	3 391 zł	4 702 zł	7 157 zł	11 870 zł	15 724 zł

# CENNIK PRODUKTÓW FUWK KONWEKTOR SP. Z O.O.

## 2022



### NAGRZEWNICE: BIMETALOWE

TYP	WODNA	PAROWA	TYP	WODNA	PAROWA
1/I	699 zł	687 zł	1/II	1 115 zł	980 zł
2/I	774 zł	740 zł	2/II	1 213 zł	1 228 zł
3/I	916 zł	918 zł	3/II	1 603 zł	1 541 zł
4/I	1 078 zł	1 057 zł	4/II	1 996 zł	1 738 zł
5/I	1 348 zł	1 273 zł	5/II	2 550 zł	2 241 zł
6/I	2 055 zł	1 796 zł	6/II	3 695 zł	3 343 zł
7/I	2 430 zł	2 206 zł	7/II	4 144 zł	4 226 zł
8/I	3 283 zł	2 818 zł	8/II	6 076 zł	5 465 zł
9/I	4 426 zł	3 734 zł	9/II	7 842 zł	7 057 zł
10/I	5 507 zł	4 621 zł	10/II	9 605 zł	8 343 zł
11/I	6 403 zł	5 601 zł	11/II	10 675 zł	10 474 zł
12/I	*	6 521 zł	12/II	*	12 414 zł

### WYMIENNIKI CIEPŁA - BIMETAL

TYP	6	10	16	25	40	63	100	160
I	599 zł	788 zł	1 171 zł	1 481 zł	1 821 zł	2 429 zł	3 720 zł	4 679 zł
II	697 zł	965 zł	1 485 zł	1 882 zł	2 483 zł	3 433 zł	5 070 zł	7 475 zł
III	772 zł	1 106 zł	1 769 zł	2 248 zł	3 040 zł	4 408 zł	7 126 zł	10 437 zł
IV	930 zł	1 314 zł	2 216 zł	2 683 zł	3 720 zł	5 663 zł	9 392 zł	12 441 zł

### APARATY GRZEWCZO-WENTYLACYJNE TYP: AS

Kolumna1	CENA	NETTO
WODNE	( zł )	
ASW 1/III	5 889 zł	
ASW 1/IV	6 307 zł	
ASW 2/III	7 161 zł	
ASW 2/IV	7 579 zł	
ASW 3/III	9 176 zł	
ASW 3/IV	9 879 zł	

PAROWE	CENA
	NETTO ( zł )
ASP 1/II	6 098 zł
ASP 1/III	6 517 zł
ASP 2/II	7 353 zł
ASP 2/III	7 771 zł
ASP 3/II	9 670 zł
ASP 3/III	10 106 zł



### WYMIENNIKI/GRZEJNIKI - Wkłady grzewcze do AS

MODEL: WODNE	CENA	NETTO
	( zł )	
WWb 1/III	1 359 zł	
WWb 1/IV	1 777 zł	
WWb 2/III	1 882 zł	
WWb 2/IV	2 335 zł	
WWb 3/III	2 439 zł	
WWb 3/IV	2 753 zł	
AOW 1/III	1 481 zł	
AOW 2/IV	*	

MODEL: PAROWE	CENA	NETTO
	( zł )	
GPb 1/II		871 zł
GPb 1/III		1 133 zł
GPb 2/II		1 167 zł
GPb 2/III		1 551 zł
GPb 3/II		1 934 zł
GPb 3/III		2 195 zł
AOP 1/II		871 zł

### FILTR WLOTU: AS

WODNE	CENA	NETTO
	( zł )	
AS 1		436 zł
AS 2		470 zł
AS 3		540 zł

### SKRZYNIKA CZERPNA do AS

WODNE	CENA
	NETTO ( zł )
Sc 1	418 zł
Sc 2	488 zł
Sc 3	662 zł

### CYKLONY: CT

WIELKOŚĆ:	WERSJA	WERSJA
	CZARNA	KWASOODPORNA
20	1 934 zł	3 868 zł
25	2 178 zł	4 356 zł
32	2 892 zł	5 785 zł
40	4 530 zł	9 060 zł
50	5 576 zł	11 151 zł



### PODSTAWA CYKLONU ze zbiornikiem pyłów

WIELKOŚĆ CYKLONU	CENA	CENA	NETTO ( zł )
	NETTO ( zł )	ZBIORNIK PYŁÓW	
	PODSTAWA		
PC 20	2 962 zł		2 439 zł
PC 25	2 962 zł		2 439 zł
PC 31,5	3 136 zł		2 614 zł
PC 40	3 171 zł		2 666 zł
PC 50	3 258 zł		2 753 zł

# CENNIK PRODUKTÓW FUWK KONWEKTOR SP. Z O.O.

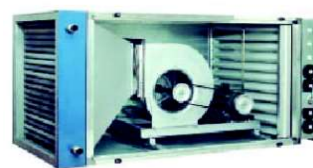
## 2022



### APARATY GRZEWczo-WENTYLACYJNE DO NAWIEWU PRZEWODOWEGO TYPU NP

WODNE ; PAROWE	CENA ( zł )	NETTO
NPw ; NPp 1/II		11 901 zł
NPw ; NPp 1/III		12 441 zł
NPw ; NPp 1/IV		13 173 zł
NPw ; NPp 2/II		14 096 zł
NPw ; NPp 2/III		15 194 zł
NPw ; NPp 2/IV		16 100 zł

WODNE ; PAROWE	CENA NETTO ( zł )
NPc 1/II	2 265 zł
NPc 1/III	2 962 zł
NPc 1/IV	3 659 zł
NPc 2/II	3 485 zł
NPc 2/III	4 530 zł
NPc 2/IV	5 750 zł



### WYMIENNIK/GRZEJNIK: NPp, NPw

WODNE	CENA ( zł )	NETTO
Apw 1/II		1 742 zł
Apw 1/III		2 178 zł
Apw 1/IV		2 683 zł
Apw 2/II		2 579 zł
Apw 2/III		3 189 zł
Apw 2/IV		4 129 zł

PAROWE	CENA NETTO ( zł )
NPp 1/II	1 917 zł
NPp 1/III	2 945 zł
	-
NPp 2/II	2 788 zł
NPp 2/III	3 363 zł
	-